

Rückwärtsfahrt bei der Abfallsammlung

Rückwärtsfahren ist für Abfallsammelfahrzeuge bei der Sammelfahrt grundsätzlich verboten! Dies gilt ebenso für Seiten- und Frontlader-Fahrzeuge. Denn rückwärtsfahrende Abfallsammelfahrzeuge bergen Gefahren für Müllwerker, Anwohner und insbesondere Kinder.

Müll darf nur abgeholt werden, wenn die Zufahrt zu Müllbehälterstandplätzen so angelegt ist, dass eine Rückwärtsfahrt nicht erforderlich ist.

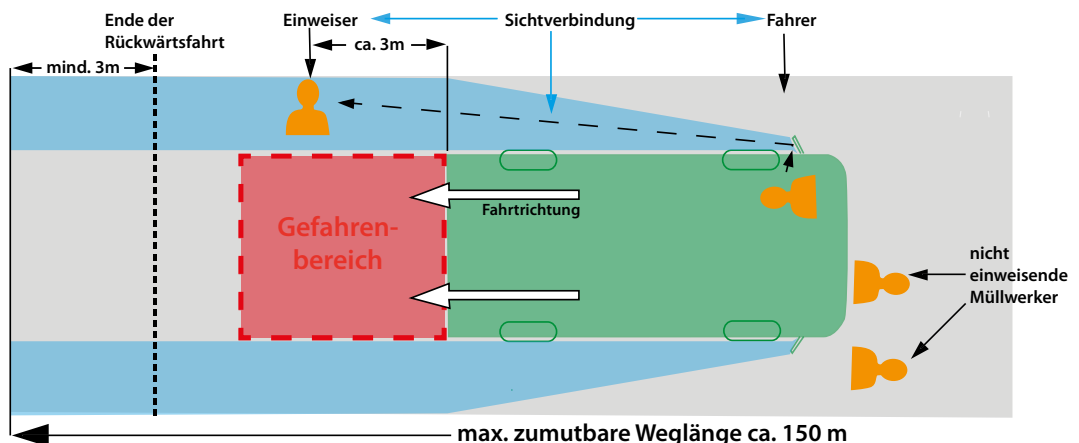
Ist eine Rückwärtsfahrt unvermeidlich (siehe rechts), erfordert diese zusätzliche Maßnahmen:

- Der Fahrer wird ununterbrochen eingewiesen – Rückraumkamera genügt nicht – und sieht den Einweiser.
- Beiderseits des Abfallsammelfahrzeuges ist ein Sicherheitsabstand zu festen Hindernissen von mindestens 0,5 Meter über die gesamte Rückfahrtstrecke gewährleistet.
- Die zurückzulegende Strecke ist nicht länger als 150 Meter.
- Die Sicht durch die Rückspiegel nach hinten ist nicht behindert.
- Im Gefahrenbereich des Abfallsammelfahrzeuges halten sich keine Personen auf.
- Niemand befindet sich auf den Trittbrettern oder Aufbauten des Fahrzeugs.

Info:

Ausnahmen für Rückwärtsfahrt

Rückwärtsfahren ist in Sackgassen ohne Wendemöglichkeit nur möglich, wenn die nebenstehenden Bedingungen eingehalten werden. Dies gilt nur für Sackgassen, die vor dem 01.10.1979 in den alten Bundesländern und vor dem 01.01.1991 in den neuen Bundesländern errichtet wurden.



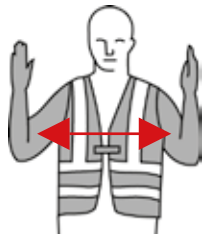
Rückwärtsfahrt bei der Abfallsammlung

Das Einweisen kann nur funktionieren, wenn Fahrer und Einweiser unter den Zeichen das Gleiche verstehen. Ihr Alphabet – die wichtigsten Zeichen:



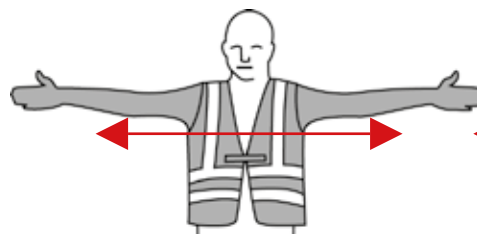
Achtung

Gestreckter Arm mit Handfläche nach vorn



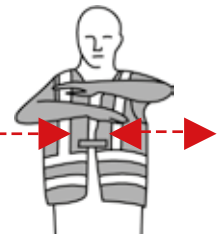
Abstandsanzeige

Die Handflächen zeigen zueinander



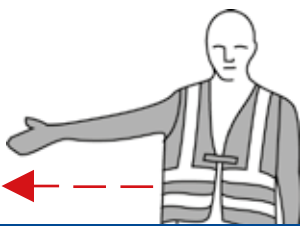
Halt

Arme seitwärts ausstrecken



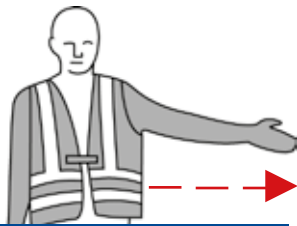
Halt – Gefahr

Beide Arme abwechselnd anwinkeln und strecken



Hierhin fahren

Der Arm wird abwechselnd gestreckt und angewinkelt



Dorthin fahren

Der Arm wird abwechselnd gestreckt und angewinkelt



Herankommen

Sie sehen die Handrücken



Entfernen

Sie sehen die Handflächen

Tipp 1:

Einweiser und Fahrer sollen sich vor dem Start des Einweisens über den Vorgang und die Zeichen absprechen.

Tipp 2:

Melden Sie Ihrem Disponenten Straßen, die nicht vorwärts befahren werden können. Fahren Sie nie ohne Abstimmung in diese Straßen.